



КОМИТЕТ ПО ЗДРАВООХРАНЕНИЮ
ПРАВИТЕЛЬСТВА САНКТ-ПЕТЕРБУРГА

ГБУ «САНКТ-ПЕТЕРБУРГСКИЙ
НАУЧНО-ИССЛЕДОВАТЕЛЬСКИЙ ИНСТИТУТ СКОРОЙ ПОМОЩИ
ИМ. И.И.ДЖАНЕЛИДЗЕ»

ИНФОРМАЦИОННЫЕ МАТЕРИАЛЫ
ПО НЕОТЛОЖНОЙ ХИРУРГИЧЕСКОЙ ПОМОЩИ
ПРИ ОСТРЫХ ХИРУРГИЧЕСКИХ ЗАБОЛЕВАНИЯХ
ОРГАНОВ БРЮШНОЙ ПОЛОСТИ
В САНКТ-ПЕТЕРБУРГЕ
ЗА 2024 ГОД

Санкт-Петербург

2025 год

Информационные материалы по неотложной хирургической помощи при острых хирургических заболеваниях органов брюшной полости в Санкт-Петербурге за 2024 год – СПб.: СПб НИИ скорой помощи им. И.И. Джанелидзе, 2025. – 22 с.

Авторский коллектив:

В.А. Мануковский, П.А. Дубикайтис, И.М. Барсукова,
В.Е. Парфенов, А.Е. Демко, А.И. Махновский

Под редакцией

В.А. Мануковского, И.М. Барсуковой, П.А. Дубикайтиса, СПб НИИ СП им. И.И. Джанелидзе

Рецензенты

В.Г. Вербицкий, С.И. Перегудов, ВМедА им. С.М. Кирова

©

В информационных материалах обобщены показатели заболеваемости взрослого населения Санкт-Петербурга за 2024 год при остром аппендиците, остром холецистите, остром панкреатите, перфоративной язве желудка и 12-перстной кишки, желудочно-кишечных кровотечениях, ущемленных грыжах и острой кишечной непроходимости.

Представленный материал показывает динамику заболеваний группы «острый живот» по сравнению с 2023 годом и отражает результаты работы медицинских организаций города по оказанию хирургической помощи в экстренной и неотложной форме с учетом фактора времени от начала заболевания, обращения за медицинской помощью, сроков госпитализации, оперативного пособия.

В информационных таблицах приведены данные по общей и послеоперационной летальности при острых хирургических заболеваниях органов брюшной полости как в городе в целом, так и в отдельных лечебных учреждениях.

Представленная информация подготовлена Отделом организации скорой медицинской помощи и телемедицины ГБУ «СПб НИИ скорой помощи им. И.И. Джанелидзе» и предназначена для руководителей хирургических служб, лечебных и научных учреждений, а также организаторов здравоохранения.

При использовании информационных материалов в докладах, научных сообщениях и печатных изданиях ссылка на первоисточник обязательна.

Материалы предназначены для руководителей медицинских организаций и структурных подразделений хирургического профиля, специалистов-хирургов.

Сбор данных проводится в соответствии с Распоряжением Комитета по здравоохранению Санкт-Петербурга от 31.07.2009 № 477-р «О контроле экстренной госпитализации в государственные учреждения здравоохранения Санкт-Петербурга» (Приложение 3). Информация направляется в адрес Отдела организации скорой медицинской помощи и телемедицины ГБУ «СПб НИИ скорой помощи им. И.И. Джанелидзе» ежеквартально (до 15 числа месяца, следующего за отчетным):

nmo@emergency.ru

тел. (812) 384-46-97; 384-46-98; тел./факс (812) 384-46-46
(Дубикайтису Петру Александровичу)

© ГБУ «СПб НИИ СП им. И.И. Джанелидзе»

ОГЛАВЛЕНИЕ

Общее число больных с острыми хирургическими заболеваниями органов брюшной полости и хирургическая активность, 2023-2024 гг.....	4
Соотношение отдельных форм «острого живота», 2023-2024 гг.....	4
Сроки госпитализации больных с острой хирургической патологией органов брюшной полости, 2023-2024 гг.	6
Сроки госпитализации оперированных больных с острой хирургической патологией органов брюшной полости, 2023-2024 гг.	8
Сроки операций после госпитализации при 7 формах «острого живота», 2023-2024 гг.	9
Послеоперационная летальность при 7 формах «острого живота», 2023-2024 гг.	11
Сводная таблица за 2023 год.....	12
Сводная таблица за 2024 год.....	12
Сравнительные данные работы стационаров за 2023 год.....	14
Сравнительные данные работы стационаров за 2024 год.....	15
Общая и послеоперационная летальность в стационарах Санкт-Петербурга за 2024 год.....	17
ЛИТЕРАТУРА.....	21

Таблица 1

**Общее число больных с острыми хирургическими заболеваниями органов
брюшной полости и хирургическая активность, 2023-2024 гг.**

Нозологические формы	2023 год			2024 год		
	Общее число больных	Кол-во оперированных	Оператив. актив. %	Общее число больных	Кол-во оперированных	Оператив. актив. %
Острый аппендицит	5806	5789	99.71%	6091	6022	98.87%
ОКН	1654	1421	85.91%	1631	1452	89.03%
Ущемленная грыжа	1105	1089	98.55%	855	834	97.54%
Прободная язва	610	595	97.54%	592	583	98.48%
Кровоточащая язва	1567	618	39.44%	1426	675	47.34%
Острый холецистит	2879	2435	84.58%	3034	2548	83.98%
Острый панкреатит	3031	712	23.49%	3125	971	31.07%
Всего	16652	12659	76.02%	16754	13085	78.10%

Таблица 2

**Соотношение отдельных форм «острого живота»,
2023-2024 гг.**

Нозологические формы	2023 год		2024 год	
	Общее число больных	% к общему числу б-ных	Общее число больных	% к общему числу б-ных
Острый аппендицит	5806	34.87%	6091	36.36%
ОКН	1654	9.93%	1631	9.73%
Ущемленная грыжа	1105	6.64%	855	5.10%
Прободная язва	610	3.66%	592	3.53%
Кровоточащая язва	1567	9.41%	1426	8.51%
Острый холецистит	2879	17.29%	3034	18.11%
Острый панкреатит	3031	18.20%	3125	18.65%
Всего	16652	100.00%	16754	100.00%



Рисунок 1. Структура острой хирургической патологии органов брюшной полости, 2024г.

**Сроки госпитализации больных
с острой хирургической патологией органов брюшной полости,
2023-2024 гг.**

Нозологические формы	Сроки госпитализации	2023 год		2024 год	
		Госпитализировано	%	Госпитализировано	%
Острый аппендицит	До 6 час	1446	24.91%	1877	30.82%
	6-24 час	1980	34.10%	1343	22.05%
	Позже 24 час	2380	40.99%	2871	47.14%
	Всего	5806	100.00%	6091	100.00%
ОКН	До 6 час	332	20.07%	434	26.61%
	6-24 час	388	23.46%	279	17.11%
	Позже 24 час	934	56.47%	918	56.28%
	Всего	1654	100.00%	1631	100.00%
Ущемленная грыжа	До 6 час	349	31.58%	313	36.61%
	6-24 час	304	27.51%	152	17.78%
	Позже 24 час	452	40.90%	390	45.61%
	Всего	1105	100.00%	855	100.00%
Прободная язва	До 6 час	236	38.69%	243	41.05%
	6-24 час	179	29.34%	121	20.44%
	Позже 24 час	195	31.97%	228	38.51%
	Всего	610	100.00%	592	100.00%
Кровоточащая язва	До 6 час	408	26.04%	437	30.65%
	6-24 час	360	22.97%	256	17.95%
	Позже 24 час	799	50.99%	733	51.40%
	Всего	1567	100.00%	1426	100.00%
Острый холецистит	До 6 час	567	19.69%	853	28.11%
	6-24 час	886	30.77%	507	16.71%
	Позже 24 час	1426	49.53%	1674	55.17%
	Всего	2879	100.00%	3034	100.00%
Острый панкреатит	До 6 час	604	19.93%	859	27.49%
	6-24 час	854	28.18%	531	16.99%
	Позже 24 час	1573	51.90%	1735	55.52%
	Всего	3031	100.00%	3125	100.00%
Всего	До 6 час	3942	23.67%	5016	29.94%
	6-24 час	4951	29.73%	3189	19.03%
	Позже 24 час	7759	46.60%	8549	51.03%
	Всего	16652	100.00%	16754	100.00%

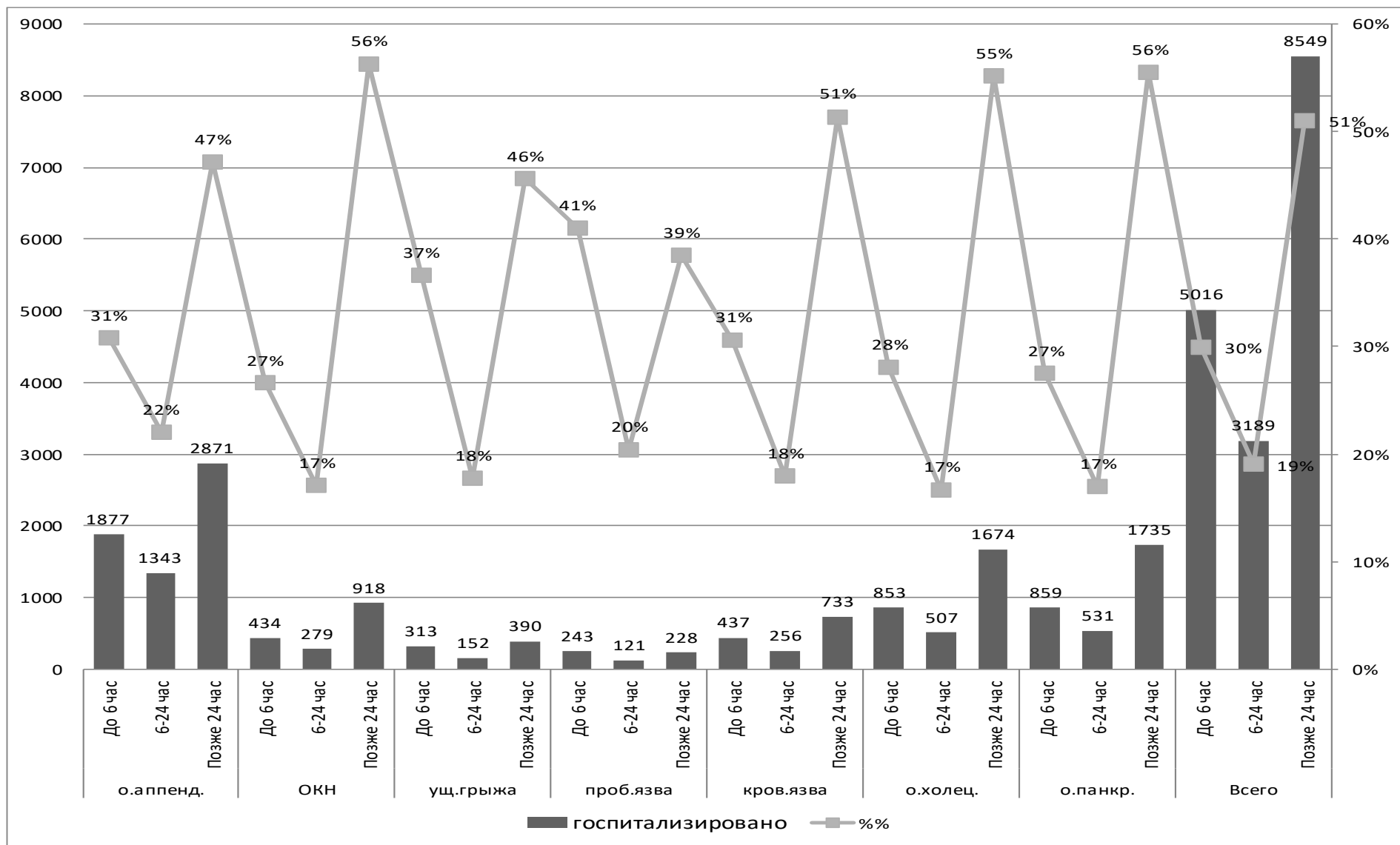


Рисунок 2 Сроки госпитализации больных с острой хирургической патологией органов брюшной полости, 2024г.

**Сроки госпитализации оперированных больных
с острой хирургической патологией органов брюшной полости,
2023-2024 гг.**

Нозологические формы	Сроки госпитализации	2023 год		2024 год	
		Оперировано	%	Оперировано	%
Острый аппендицит	До 6 час	1444	24.94%	1824	30.29%
	6-24 час	1975	34.12%	1336	22.19%
	Позже 24 час	2370	40.94%	2862	47.53%
	Всего	5789	100.00%	6022	100.00%
ОКН	До 6 час	292	20.55%	422	29.06%
	6-24 час	329	23.15%	273	18.80%
	Позже 24 час	800	56.30%	757	52.13%
	Всего	1421	100.00%	1452	100.00%
Ущемленная грыжа	До 6 час	340	31.22%	302	36.21%
	6-24 час	299	27.46%	150	17.99%
	Позже 24 час	450	41.32%	382	45.80%
	Всего	1089	100.00%	834	100.00%
Прободная язва	До 6 час	235	39.50%	239	40.99%
	6-24 час	178	29.92%	121	20.75%
	Позже 24 час	182	30.59%	223	38.25%
	Всего	595	100.00%	583	100.00%
Кровоточащая язва	До 6 час	146	23.62%	218	32.30%
	6-24 час	162	26.21%	134	19.85%
	Позже 24 час	310	50.16%	323	47.85%
	Всего	618	100.00%	675	100.00%
Острый холецистит	До 6 час	498	20.45%	724	28.41%
	6-24 час	765	31.42%	440	17.27%
	Позже 24 час	1172	48.13%	1384	54.32%
	Всего	2435	100.00%	2548	100.00%
Острый панкреатит	До 6 час	120	16.85%	327	33.68%
	6-24 час	183	25.70%	137	14.11%
	Позже 24 час	409	57.44%	507	52.21%
	Всего	712	100.00%	971	100.00%
Всего	До 6 час	3075	24.29%	4056	31.00%
	6-24 час	3891	30.74%	2591	19.80%
	Позже 24 час	5693	44.97%	6438	49.20%
	Всего	12659	100.00%	13085	100.00%

**Сроки операций
после госпитализации при 7 формах «острого живота»,
2023-2024 гг.**

Нозологические формы	Сроки операции	2023 год		2024 год	
		Оперировано	%	Оперировано	%
Острый аппендицит	До 6 час	4248	73.38%	3749	62.26%
	6-24 час	1388	23.98%	1298	21.55%
	Позже 24 час	153	2.64%	975	16.19%
	Всего	5789	100.00%	6022	100.00%
ОКН	До 6 час	558	39.27%	651	44.83%
	6-24 час	477	33.57%	341	23.48%
	Позже 24 час	386	27.16%	460	31.68%
	Всего	1421	100.00%	1452	100.00%
Ущемленная грыжа	До 6 час	650	59.69%	537	64.39%
	6-24 час	242	22.22%	111	13.31%
	Позже 24 час	197	18.09%	186	22.30%
	Всего	1089	100.00%	834	100.00%
Прободная язва	До 6 час	463	77.82%	442	75.81%
	6-24 час	90	15.13%	54	9.26%
	Позже 24 час	42	7.06%	87	14.92%
	Всего	595	100.00%	583	100.00%
Кровоточащая язва	До 6 час	401	64.89%	382	56.59%
	6-24 час	128	20.71%	71	10.52%
	Позже 24 час	89	14.40%	222	32.89%
	Всего	618	100.00%	675	100.00%
Острый холецистит	До 6 час	632	25.95%	852	33.44%
	6-24 час	981	40.29%	646	25.35%
	Позже 24 час	822	33.76%	1050	41.21%
	Всего	2435	100.00%	2548	100.00%
Острый панкреатит	До 6 час	302	42.42%	393	40.47%
	6-24 час	183	25.70%	123	12.67%
	Позже 24 час	227	31.88%	455	46.86%
	Всего	712	100.00%	971	100.00%
Всего	До 6 час	7254	57.30%	7006	53.54%
	6-24 час	3489	27.56%	2644	20.21%
	Позже 24 час	1916	15.14%	3435	26.25%
	Всего	12659	100.00%	13085	100.00%

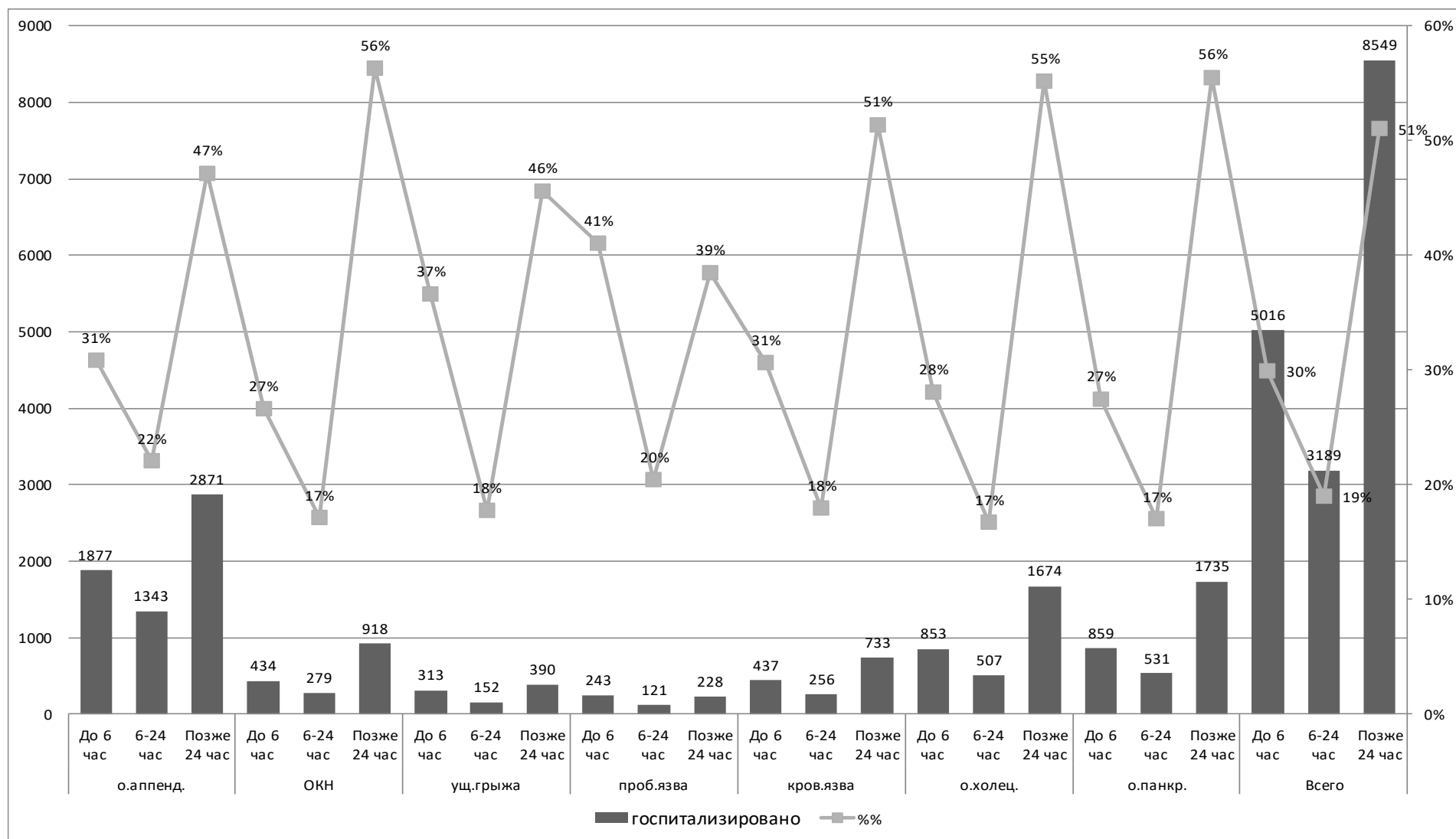


Рисунок 3. Сроки операций у больных с острой хирургической патологией органов брюшной полости, 2024г.

**Послеоперационная летальность
при 7 формах «острого живота»,
2023-2024 гг.**

Нозологические формы	2023 год			2024 год		
	Кол-во опериров.	Кол-во умерших	П/о летальн.,%	Кол-во опериров.	Кол-во умерших	П/о летальн.,%
Острый аппендицит	5789	4	0.07%	6022	6	0.10%
ОКН	1421	87	6.12%	1452	124	8.54%
Ущемленная грыжа	1089	37	3.40%	834	29	3.48%
Прободная язва	595	44	7.39%	583	65	11.15%
Кровоточащая язва	618	31	5.02%	675	45	6.67%
Острый холецистит	2435	30	1.23%	2548	27	1.06%
Острый панкреатит	712	105	14.75%	971	87	8.96%
Всего	12659	338	2.67%	13085	383	2.93%

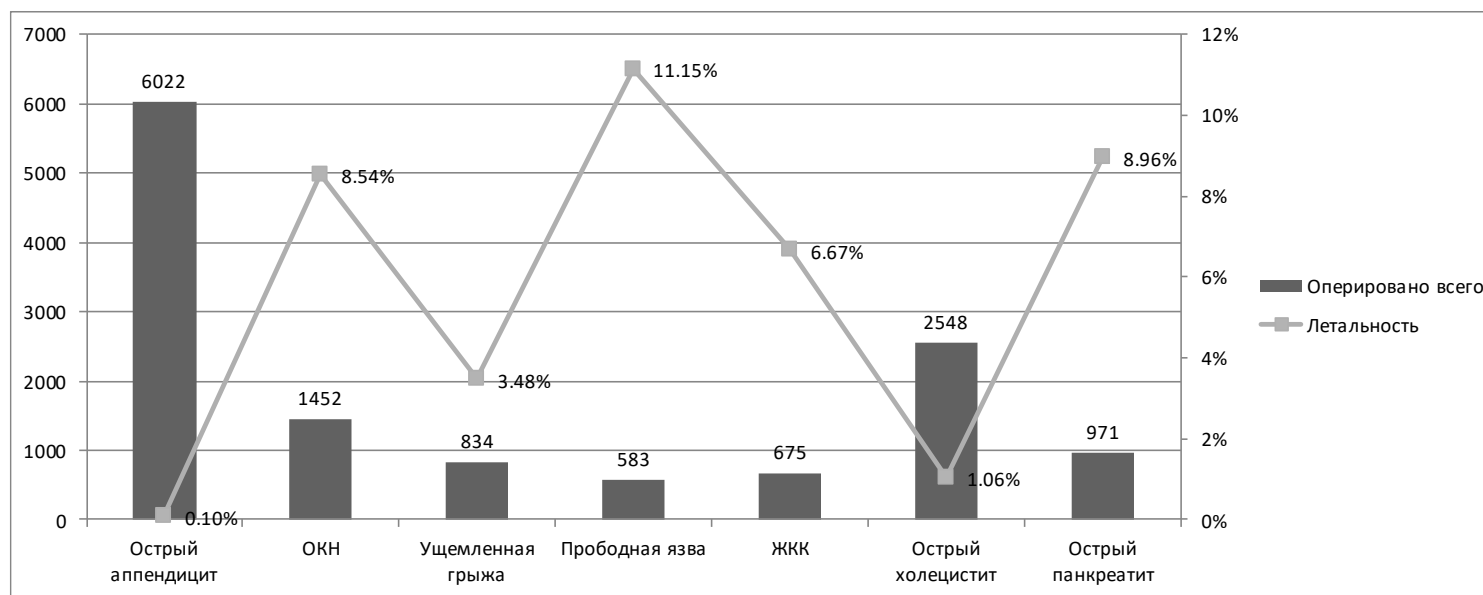


Рисунок 4. Послеоперационная летальность у больных с острой хирургической патологией органов брюшной полости, 2024г.

Сводная таблица за 2023 год

Нозологические формы	Общее число больных			Число оперированных больных			Число неоперированных больных		
	Количество	Число умерш.	Летальн. %	Количество	Число умерш.	Летальн. %	Количество	Число умерш.	Летальн. %
Острый аппендицит	5806	5	0.09	5789	4	0.07	17	1	5.88
ОКН	1654	94	5.68	1421	87	6.12	233	7	3.00
Ущемленная грыжа	1105	39	3.53	1089	37	3.40	16	2	12.50
Прободная язва	610	48	7.87	595	44	7.39	15	4	26.67
Кровотоочащая язва	1567	69	4.40	618	31	5.02	949	38	4.00
Острый холецистит	2879	35	1.22	2435	30	1.23	444	5	1.13
Острый панкреатит	3031	155	5.11	712	105	14.75	2319	50	2.16
Всего	16652	445	2.67	12659	338	2.67	3993	107	2.68

Таблица 8

Сводная таблица за 2024 год

Нозологические формы	Общее число больных			Число оперированных больных			Число неоперированных больных		
	Количество	Число умерш.	Летальн. %	Количество	Число умерш.	Летальн. %	Количество	Число умерш.	Летальн. %
Острый аппендицит	6091	7	0.11	6022	6	0.10	69	1	1.45
ОКН	1631	131	8.03	1452	124	8.54	179	7	3.91
Ущемленная грыжа	855	34	3.98	834	29	3.48	21	5	23.81
Прободная язва	592	71	11.99	583	65	11.15	9	6	66.67
Кровотоочащая язва	1426	66	4.63	675	45	6.67	751	21	2.80
Острый холецистит	3034	31	1.02	2548	27	1.06	486	4	0.82
Острый панкреатит	3125	129	4.13	971	87	8.96	2154	42	1.95
Всего	16754	469	2.80	13085	383	2.93	3669	86	2.34

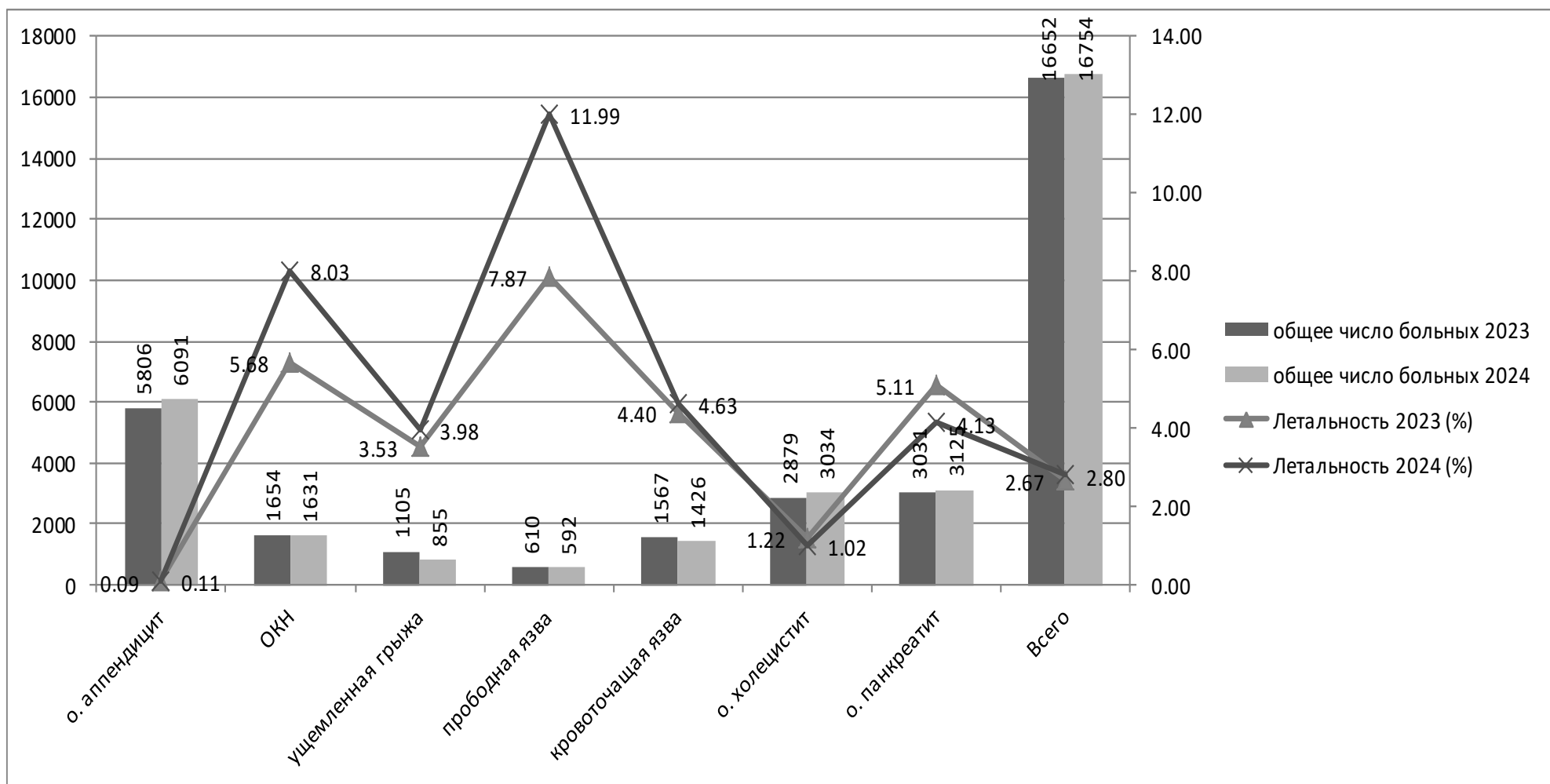


Рисунок 5. Сравнительные данные по острой хирургической патологии органов брюшной полости в 2023 году по сравнению с 2024 годом

Сравнительные данные работы стационаров за 2023 год

Стационар	Общее кол-во больных	Всего умерло		Оперировано		Послеоперац. летальность	
		Кол-во	%	Кол-во	Операт. акт-ть	Кол-во	%
Городская Мариинская больница	1649	52	3.15	1134	68.77	41	3.62
Елизаветинская больница	1552	61	3.93	1134	73.07	52	4.59
Александровская больница	1354	28	2.07	961	70.97	18	1.87
Городская больница № 26	1472	29	1.97	1137	77.24	19	1.67
Больница Св. Георгия	2474	17	0.69	1983	80.15	14	0.71
СПб НИИ СП им. И.И. Джанелидзе	1426	73	5.12	1140	79.94	53	4.65
Городская больница № 15	803	9	1.12	633	78.83	8	1.26
Городская больница № 38 им.Н.А. Семашко	821	20	2.44	577	70.28	20	3.47
Городская Покровская больница	777	18	2.32	605	77.86	14	2.31
Городская больница №20	747	22	2.95	447	59.84	18	4.03
Городская больница № 33	609	15	2.46	530	87.03	15	2.83
Городская больница № 40	552	34	6.16	460	83.33	29	6.30
Городская больница № 9	623	5	0.80	524	84.11	4	0.76
Госпиталь ветеранов войн	400	36	9.00	305	76.25	18	5.90
Николаевская больница	379	6	1.58	286	75.46	2	0.70
Городская клиническая больница № 31	234	5	2.14	197	84.19	2	1.02
Городская больница Св. Праведного Иоанна Кронштадтского	392	11	2.81	303	77.30	7	2.31
Больница Боткина	354	3	0.85	281	79.38	3	1.07
ГМПБ №2	28	1	3.57	20	71.43	1	5.00
Клиническая больница Святителя Луки	6	0	0.00	2	33.33	0	0.00
Всего	16652	445	2.67	12659	76.02	338	2.67

Сравнительные данные работы стационаров за 2024 год

Стационар	Общее кол-во больных	Всего умерло		Оперировано		Послеоперац. летальность	
		Кол-во	%	Кол-во	Операт. акт-ть	Кол-во	%
Городская Мариинская больница	1844	45	2.44	1844	100.00	45	2.44
Елизаветинская больница	1740	67	3.85	1327	76.26	54	4.07
Александровская больница	1372	16	1.17	975	71.06	11	1.13
Городская больница № 26	1481	27	1.82	1032	69.68	11	1.07
Больница Св. Георгия	2147	20	0.93	1683	78.39	19	1.13
СПб НИИ СП им. И.И. Джанелидзе	1560	74	4.74	1289	82.63	59	4.58
Городская больница № 15	712	16	2.25	583	81.88	16	2.74
Городская больница № 38 им.Н.А. Семашко	687	6	0.87	455	66.23	6	1.32
Городская Покровская больница	792	25	3.16	625	78.91	20	3.20
Городская больница №20	620	21	3.39	394	63.55	14	3.55
Городская больница № 33	606	16	2.64	506	83.50	14	2.77
Городская больница № 40	733	62	8.46	606	82.67	55	9.08
Городская больница № 9	425	5	1.18	348	81.88	4	1.15
Госпиталь ветеранов войн	411	32	7.79	296	72.02	25	8.45
Николаевская больница	467	8	1.71	334	71.52	4	1.20
Городская клиническая больница № 31	354	4	1.13	130	36.72	4	3.08
Городская больница Св. Праведного Иоанна Кронштадтского	348	13	3.74	254	72.99	10	3.94
Больница Боткина	410	10	2.44	369	90.00	10	2.71
ГМПБ №2	23	1	4.35	20	86.96	1	5.00
Клиническая больница Святителя Луки	22	1	4.55	15	68.18	1	6.67
Всего	16754	469	2.80	13085	78.10	383	2.93

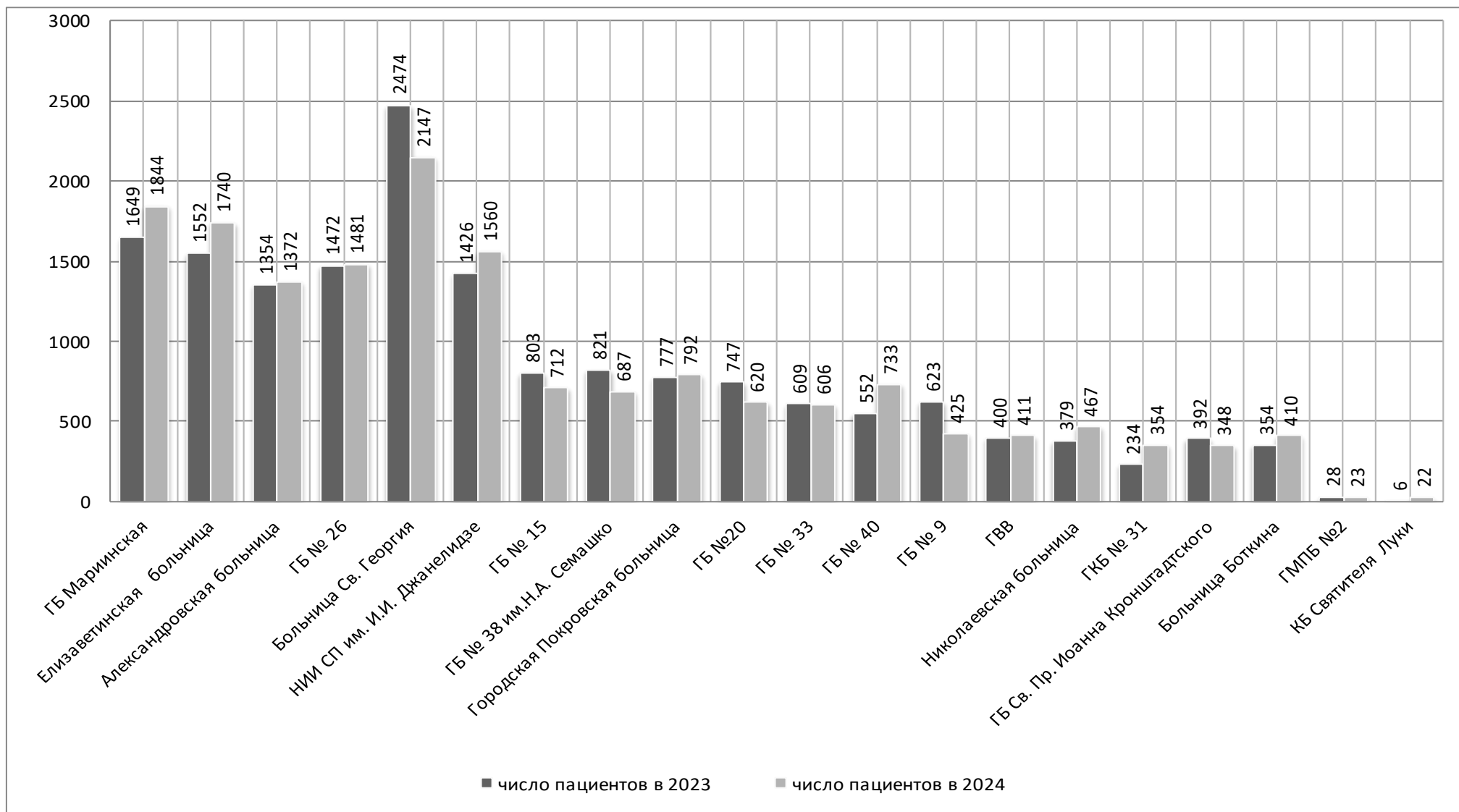


Рисунок 6. Сравнительные данные работы стационаров города по острой хирургической патологии органов брюшной полости в 2023 году по сравнению с 2024 годом.

Общая и послеоперационная летальность в стационарах Санкт-Петербурга за 2024 год

Стационар	Нозологические формы /Показатель	Острый аппендицит		ОКН		Ущемлен. грыжа		Прободная язва		Кровоточащая язва		Острый холецистит		Острый панкреатит		Итого	
		Всего б-ных	Оперировано	Всего б-ных	Оперировано	Всего б-ных	Оперировано	Всего б-ных	Оперировано	Всего б-ных	Оперировано	Всего б-ных	Оперировано	Всего б-ных	Оперировано	Всего б-ных	Оперировано
Маринская больница	Всего б-ных	569	569	222	222	118	118	47	47	113	113	403	403	372	372	1844	1844
	Умерло	2	2	16	16	2	2	3	3	6	6	3	3	13	13	45	45
	Летальность, %	0.35	0.35	7.21	7.21	1.69	1.69	6.38	6.38	5.31	5.31	0.74	0.74	3.49	3.49	2.44	2.44
Елизаветинская больница	Всего б-ных	673	673	247	156	137	137	54	54	127	58	177	142	325	107	1740	1327
	Умерло	0	0	21	18	5	5	10	10	9	5	2	2	20	14	67	54
	Летальность, %	0.00	0.00	8.50	11.54	3.65	3.65	18.52	18.52	7.09	8.62	1.13	1.41	6.15	13.08	3.85	4.07
Александровская больница	Всего б-ных	613	606	42	42	93	88	56	55	113	9	164	159	291	16	1372	975
	Умерло	2	1	2	2	1	0	3	3	1	1	2	2	5	2	16	11
	Летальность, %	0.33	0.17	4.76	4.76	1.08	0.00	5.36	5.45	0.88	11.11	1.22	1.26	1.72	12.50	1.17	1.13
ГБ № 26	Всего б-ных	487	487	114	113	82	80	48	47	265	135	170	151	315	19	1481	1032
	Умерло	0	0	5	4	4	2	4	3	3	2	0	0	11	0	27	11
	Летальность, %	0.00	0.00	4.39	3.54	4.88	2.50	8.33	6.38	1.13	1.48	0.00	0.00	3.49	0.00	1.82	1.07
Больница Св. Георгия	Всего б-ных	877	877	135	132	51	51	45	45	153	88	531	359	355	131	2147	1683
	Умерло	0	0	2	2	0	0	6	6	1	1	2	1	9	9	20	19
	Летальность, %	0.00	0.00	1.48	1.52	0.00	0.00	13.33	13.33	0.65	1.14	0.38	0.28	2.54	6.87	0.93	1.13
И.И. Джалалидзе	Всего б-ных	612	608	92	90	70	67	79	77	91	22	327	305	289	120	1560	1289
	Умерло	0	0	11	11	10	8	19	18	12	5	6	4	16	13	74	59
	Летальность, %	0.00	0.00	11.96	12.22	14.29	11.94	24.05	23.38	13.19	22.73	1.83	1.31	5.54	10.83	4.74	4.58
ГБ № 15	Всего б-ных	262	261	136	136	13	13	33	33	60	33	46	33	162	74	712	583
	Умерло	0	0	0	0	0	0	0	0	0	0	0	0	16	16	16	16
	Летальность, %	0.00	0.00	0.00	0.00	0.00	0.00	0.00	0.00	0.00	0.00	0.00	0.00	9.88	21.62	2.25	2.74

Стационар	Нозологические формы /Показатель	Острый аппендицит		ОКН		Ущемлен. грыжа		Прободная язва		Кровоточащая язва		Острый холецистит		Острый панкреатит		Итого	
		Всего б-ных	Оперировано	Всего б-ных	Оперировано	Всего б-ных	Оперировано	Всего б-ных	Оперировано	Всего б-ных	Оперировано	Всего б-ных	Оперировано	Всего б-ных	Оперировано	Всего б-ных	Оперировано
им.Н.А. Семашко	Всего б-ных	246	246	35	35	14	7	35	35	68	48	121	69	168	15	687	455
	Умерло	1	1	3	3	0	0	0	0	2	2	0	0	0	0	6	6
	Летальность, %	0.41	0.41	8.57	8.57	0.00	0.00	0.00	0.00	2.94	4.17	0.00	0.00	0.00	0.00	0.87	1.32
Покровская больница	Всего б-ных	252	252	55	54	83	83	38	37	69	7	203	182	92	10	792	625
	Умерло	0	0	9	8	4	4	3	2	3	1	3	3	3	2	25	20
	Летальность, %	0.00	0.00	16.36	14.81	4.82	4.82	7.89	5.41	4.35	14.29	1.48	1.65	3.26	20.00	3.16	3.20
ГБ №20	Всего б-ных	182	181	90	82	22	21	12	11	17	10	140	80	157	9	620	394
	Умерло	0	0	10	10	1	1	2	1	1	0	0	0	7	2	21	14
	Летальность, %	0.00	0.00	11.11	12.20	4.55	4.76	16.67	9.09	5.88	0.00	0.00	0.00	4.46	22.22	3.39	3.55
ГБ № 33	Всего б-ных	228	228	61	61	12	12	47	47	2	2	123	123	133	33	606	506
	Умерло	1	1	3	3	0	0	5	5	0	0	1	1	6	4	16	14
	Летальность, %	0.44	0.44	4.92	4.92	0.00	0.00	10.64	10.64	0.00	0.00	0.81	0.81	4.51	12.12	2.64	2.77
ГБ № 40	Всего б-ных	178	177	128	123	49	47	14	13	94	53	182	175	88	18	733	606
	Умерло	0	0	26	24	3	3	5	5	17	13	4	4	7	6	62	55
	Летальность, %	0.00	0.00	20.31	19.51	6.12	6.38	35.71	38.46	18.09	24.53	2.20	2.29	7.95	33.33	8.46	9.08
ГБ № 9	Всего б-ных	176	176	60	36	2	2	4	4	42	26	96	94	45	10	425	348
	Умерло	0	0	2	2	0	0	0	0	1	1	1	1	1	0	5	4
	Летальность, %	0.00	0.00	3.33	5.56	0.00	0.00	0.00	0.00	2.38	3.85	1.04	1.06	2.22	0.00	1.18	1.15
ГВВ	Всего б-ных	98	96	30	29	21	20	13	12	48	26	107	93	94	20	411	296
	Умерло	0	0	4	4	3	3	8	7	4	4	6	5	7	2	32	25
	Летальность, %	0.00	0.00	13.33	13.79	14.29	15.00	61.54	58.33	8.33	15.38	5.61	5.38	7.45	10.00	7.79	8.45
Николаевская больница	Всего б-ных	163	163	40	39	23	23	19	18	39	7	88	80	95	4	467	334
	Умерло	0	0	2	2	0	0	1	0	0	0	0	0	5	2	8	4
	Летальность, %	0.00	0.00	5.00	5.13	0.00	0.00	5.26	0.00	0.00	0.00	0.00	0.00	5.26	50.00	1.71	1.20

Стационар	Нозологические формы /Показатель	Острый аппендицит		ОКН		Ущемлен. грыжа		Прободная язва		Кровоточащая язва		Острый холецистит		Острый панкреатит		Итого	
		Всего б-ных	Оперировано	Всего б-ных	Оперировано	Всего б-ных	Оперировано	Всего б-ных	Оперировано	Всего б-ных	Оперировано	Всего б-ных	Оперировано	Всего б-ных	Оперировано	Всего б-ных	Оперировано
ГКБ №31	Всего б-ных	106	53	43	10	10	10	3	3	69	17	74	34	49	3	354	130
	Умерло	0	0	2	2	0	0	0	0	1	1	0	0	1	1	4	4
	Летальность, %	0.00	0.00	4.65	20.00	0.00	0.00	0.00	0.00	1.45	5.88	0.00	0.00	2.04	33.33	1.13	3.08
Кронштадтск. о	Всего б-ных	127	127	43	34	27	27	12	12	28	14	42	37	69	3	348	254
	Умерло	0	0	5	5	1	1	0	0	5	3	1	1	1	0	13	10
	Летальность, %	0.00	0.00	11.63	14.71	3.70	3.70	0.00	0.00	17.86	21.43	2.38	2.70	1.45	0.00	3.74	3.94
Большая Боткина	Всего б-ных	237	237	55	55	24	24	32	32	25	4	25	15	12	2	410	369
	Умерло	1	1	7	7	0	0	2	2	0	0	0	0	0	0	10	10
	Летальность, %	0.42	0.42	12.73	12.73	0.00	0.00	6.25	6.25	0.00	0.00	0.00	0.00	0.00	0.00	2.44	2.71
ГМПБ №2	Всего б-ных	3	3	3	3	1	1	1	1	3	3	8	8	4	1	23	20
	Умерло	0	0	1	1	0	0	0	0	0	0	0	0	0	0	1	1
	Летальность, %	0.00	0.00	33.33	33.33	0.00	0.00	0.00	0.00	0.00	0.00	0.00	0.00	0.00	0.00	4.35	5.00
КБ Святителя Луки	Всего б-ных	2	2	0	0	3	3	0	0	0	0	7	6	10	4	22	15
	Умерло	0	0	0	0	0	0	0	0	0	0	0	0	1	1	1	1
	Летальность, %	0.00	0.00	н/д	н/д	0.00	0.00	н/д	н/д	н/д	н/д	0.00	0.00	10.00	25.00	4.55	6.67
Всего	Всего б-ных	6091	6022	1631	1452	855	834	592	583	1426	675	3034	2548	3125	971	16754	13085
	Умерло	7	6	131	124	34	29	71	65	66	45	31	27	129	87	469	383
	Летальность, %	0.11	0.10	8.03	8.54	3.98	3.48	11.99	11.15	4.63	6.67	1.02	1.06	4.13	8.96	2.80	2.93
прошлый год	Всего б-ных	5806	5789	1654	1421	1105	1089	610	595	1567	618	2879	2435	3031	712	16652	12659
	Умерло	5	4	94	87	39	37	48	44	69	31	35	30	155	105	445	338
	Летальность, %	0.09	0.07	5.68	6.12	3.53	3.40	7.87	7.39	4.40	5.02	1.22	1.23	5.11	14.75	2.67	2.67

*Благодарим руководителей хирургических подразделений
и сотрудников отделов статистики,
своевременно и полно предоставляющих данные.*

ЛИТЕРАТУРА

1. Информационные материалы по неотложной хирургической помощи при острых хирургических заболеваниях органов брюшной полости в Санкт-Петербурге за 2023 год / В. А. Мануковский, А. Е. Демко, П. А. Дубикайтис [и др.]. – Санкт-Петербург : СПб НИИ скорой помощи им. И.И. Джанелидзе, 2024. – 22 с. – EDN CXAAUW.
2. Информационные материалы по неотложной хирургической помощи при острых хирургических заболеваниях органов брюшной полости в Санкт-Петербурге за 2022 год / В. А. Мануковский, П. А. Дубикайтис, И. М. Барсукова [и др.]. – Санкт-Петербург : Государственное бюджетное учреждение "Санкт-Петербургский научно-исследовательский институт скорой помощи им. И.И. Джанелидзе", 2023. – 22 с. – EDN AEHVXW.
3. Острые хирургические заболевания органов брюшной полости. Протоколы диагностики и лечения : Учебное пособие / В. А. Мануковский, А. Е. Демко, В. Г. Вербицкий [и др.] ; ГБУ Санкт-Петербургский НИИ скорой помощи им. И.И. Джанелидзе. – 5-е издание, переработанное и дополненное. – Санкт-Петербург : ИП Копыльцов П.И., 2023. – 54 с. – ISBN 978-5-6047955-8-3. – EDN HKAECQ.
4. Мануковский, В. А. Информационные материалы по неотложной хирургической помощи при острых хирургических заболеваниях органов брюшной полости в Санкт-Петербурге за 2021 год / В. А. Мануковский, И. М. Барсукова, П. А. Дубикайтис ; Санкт-Петербургский научно-исследовательский институт скорой помощи им. И.И. Джанелидзе. – Санкт-Петербург: Государственное бюджетное учреждение "Санкт-Петербургский научно-исследовательский институт скорой помощи им. И.И. Джанелидзе", 2022. – 20 с. – EDN DXKVJE.
5. Мануковский, В. А. История мониторинга острой хирургической патологии органов брюшной полости в Санкт-Петербурге / В. А. Мануковский, В. Е. Парфенов, И. М. Барсукова // Санкт-Петербургский научно-исследовательский институт скорой помощи имени И.И. Джанелидзе: 90 лет на службе Отечеству : Сборник статей / Под редакцией В.А. Мануковского. – Санкт-Петербург : Общество с ограниченной ответственностью "Русский ювелир", 2022. – С. 198-206. – EDN ABNLZT.
6. Парфенов, В. Е. Об истории мониторинга острой хирургической патологии органов брюшной полости в Санкт-Петербурге / В. Е. Парфенов, И. М. Барсукова // Журнал Неотложная хирургия им. И.И. Джанелидзе. – 2021. – № 3(4). – С. 6-12. – EDN QTQAXS.
7. Барсукова И.М., Сизоненко Н.А., Махновский А.И. Исторические аспекты мониторинга острой хирургической патологии органов брюшной полости в Санкт-Петербурге / Джанелидзевские чтения – 2021: Сборник научных трудов, материалы научно-практической конференции «Джанелидзевские чтения – 2021» (16-17 апреля 2021 года, Санкт-Петербург) / ГБУ Санкт-Петербургский НИИ скорой помощи им. И.И. Джанелидзе. – СПб.: СПб НИИ скорой помощи им. И.И. Джанелидзе, 2021. – С. 37-49.
8. Барсукова И.М., Сизоненко Н.А., Махновский А.И., Якимович А.И. Сравнительный анализ состояния неотложной хирургической помощи больным с острой хирургической патологией органов брюшной полости в Санкт-Петербурге в условиях пандемии COVID-19 / Джанелидзевские чтения – 2021: Сборник научных трудов, материалы научно-практической конференции «Джанелидзевские чтения – 2021» (16-17 апреля 2021 года, Санкт-Петербург) / ГБУ Санкт-Петербургский НИИ скорой помощи им. И.И. Джанелидзе. – СПб.: СПб НИИ скорой помощи им. И.И. Джанелидзе, 2021. – С. 49-51.
9. Sizonenko N.A., Manukovsky V.A., Barsukova I.M., A.E. Demko, Loginov V.A., Yakimovich A.I. Emergency surgery in megapolis for acute abdominal diseases during the COVID-19 pandemic (analysis of the work of multidisciplinary hospitals in Saint Petersburg, Russia). WSES – World Society of Emergency Surgery 2021. <https://virtual.oxfordabstracts.com/#/event/public/2119/submission/16>.
10. Мануковский В.А., Демко А.Е., Барсукова И.М., Сизоненко Н.А., Якимович А.И. Динамика показателей многопрофильных стационаров Санкт-Петербурга при оказании неотложной хирургической помощи больным с острой хирургической патологией органов брюшной полости в условиях пандемии COVID-19 / Альманах Института хирургии А.В. Вишневого. Тезисы XIII съезда хирургов, Москва, 8-10.09.2021. – 2021. С.19-20.
11. Акимов В.П., Левин Л.А., Кубачев К.Г., Барсукова И.М., Творогов Д.А. и др. Острые хирургические заболевания органов брюшной полости: руководство/ под ред. В.П. Акимова. – 2-е изд., испр. и доп. – СПб.:Изд-во СЗГМУ им. И.И. Мечникова, 2021. – 256 с.
12. Мануковский В.А., Барсукова И.М., Сизоненко Н.А., Логинов В.А. Оказание неотложной хирургической помощи больным с ургентной абдоминальной патологией в Санкт-Петербурге в условиях пандемии Covid-19 / Московский хирургический журнал, спецвыпуск: матер. «VIII Конгресса московских хирургов: инновации и практика. Новая реальность», Москва, 2021. - С 15-16.
13. Барсукова, И. М. Острая хирургическая патология органов брюшной полости в Санкт-Петербурге: история и современное состояние вопроса / И. М. Барсукова, В. П. Акимов // Острые хирургические заболевания органов брюшной полости : Руководство / Под редакцией В.П. Акимова . – 2-е издание, исправленное и дополненное. – Санкт-Петербург : Северо-Западный государственный медицинский университет имени И.И. Мечникова, 2021. – С. 13-26. – EDN GPKLFQ

Формат 60x90/16. Объем 1 усл.п.л. Печать ризографическая.
Бумага офсетная. Тираж 100 экз. Заказ № 49
Отпечатано в типографии ООО «Фирма «Стикс»
196128, Санкт-Петербург, ул. Кузнецовская, 19.